

**DESCRIZIONE - DESCRIPTION**

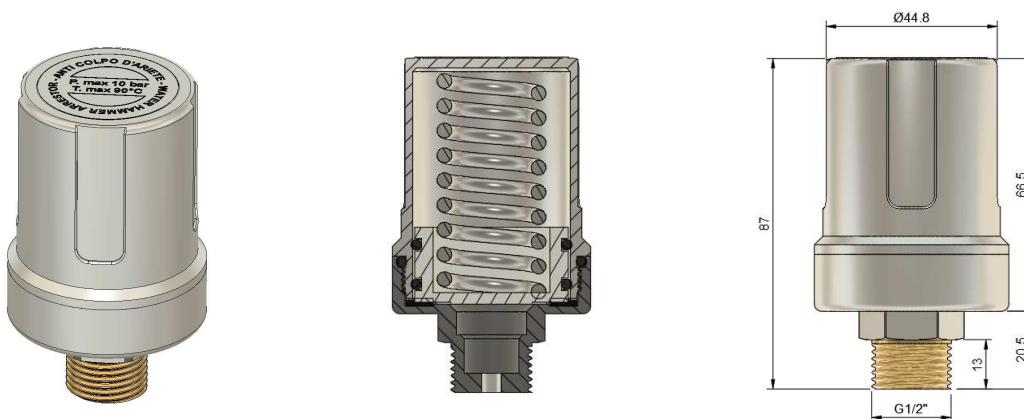
Ammortizzatore del colpo d'ariete

*Water hammer arrestor*

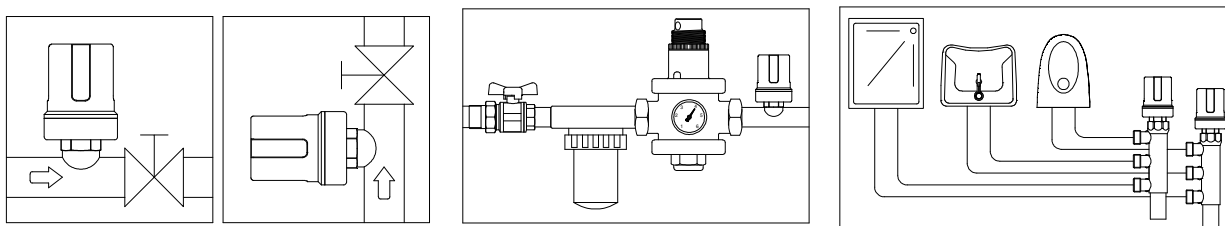
**CARATTERISTICHE - FEATURES**

- Corpo superiore e inferiore in ottone CW617N-DW.
- Molla in acciaio inox AISI 302.
- O-rings e guarnizione in gomma EPDM.
- Pistone in POM.
- Finitura superficiale sabbiata cromata, filettature gialle.
- Attacco Maschio G1/2" ISO 228/1.
- PN nominale: 10 bar
- Pressione max del colpo d'ariete: 50 bar.
- Temperatura max: 90°C.
- Lunghezza max tubazione 10 m.
- Classe PDI: C
- *Upper and lower body in brass CW617N-DW.*
- *Spring AISI 302.*
- *O-rings and Gasket EPDM rubber.*
- *Disc POM Material.*
- *Chrome finishing with yellow threads.*
- *Male connection G1/2" to ISO 228/1.*
- *Nominal pressure: 10 bar.*
- *Maximum pressure: 50 bar.*
- *Maximum working temperature: 90°C.*
- *Maximum length of the pipe 10 m.*
- *PDI Class: C*

**DIMENSIONI PRINCIPALI - LEADING DIMENSIONS**



**INSTALLAZIONE - INSTALLATION**



**FUNZIONAMENTO - WORKING WAY**

