

**DESCRIZIONE / DESCRIPTION**

Valvola di ritegno universale in ottone con filtro inox incorporato

*Universal brass check valve, with stainless steel filter*

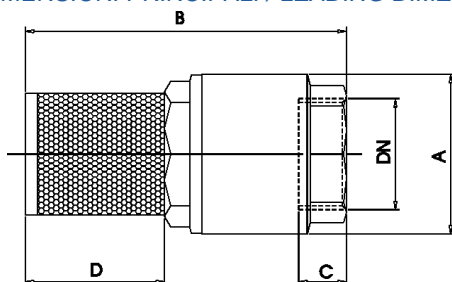
**FOTO / PICTURE**



**CARATTERISTICHE / FEATURES**

- corpo, in ottone CW617N
  - raccordo in copolimero di acetale
  - molla in acciaio inox AISI 302.
  - otturatore in copolimero di acetale con guarnizione tenuta in gomma NBR
  - filtro in acciaio inox aisi 302
  - finitura sabbata e tornita
  - filettature ISO 228/1
  - 10 bar – t max. 90°C
- brass "CW617N" body.
  - Acetal copolymer end connection
  - stainless steel AISI 302 spring.
  - acetal copolymer valve with NBR rubber gasket.
  - Stainless steel aisi 302 filter basket
  - sand-blasted and machined finishing.
  - threading to ISO 228/1.
  - 10 bar – t max. 90°C

**DIMENSIONI PRINCIPALI / LEADING DIMENSIONS**



DN	1/2	3/4	1	1 ¼	1 ½	2	2½	3	4
A	33	37	47	59	68	81	103	111	143
B	67	72	85	95	112	130	158	170	192
C	10.5	12	13	14	14	15.5	20	22	21
D	29	33	41	47	54	64	76	78	90
FZ	70	70	80	120	180	200	230	265	310

FZ: Forza minima per ottenere l'apertura completa della valvola (gr.)  
FZ: Minimum strength to fully open the valve (gr.)

**PRESSIONI DI ESERCIZIO A MAX 80°C / WORKING PREASSURES AT 80°C**

PN 25										p.s.i. 350
PN 20										p.s.i. 300
PN 16										p.s.i. 250
PN 10	*	*	*	*	*	*	*	*	*	p.s.i. 150
	1/2"	3/4"	1"	1¼"	1½"	2"	2½"	3"	4"	

**PRESSIONE MIN. APERTURA / MIN. OPENING PRESSURE**

R"	1/2	3/4	1	1 ¼	1 ½	2	2 ½	3	4
mbar	90	50	30	20	12	12	n.d.	n.d.	n.d.

**PERDITE DI CARICO / PRESSURE DROPS**

R"	1/2	3/4	1	1 ¼	1 ½	2	2 ½	3	4
Kv	3,5	6,5	9,5	19	25	45	n.d.	n.d.	n.d.

$$\Delta P [\text{mm H}_2\text{O}] = 10.000 \times \left[ \frac{G [\text{mc/h}]}{Kv} \right]^2$$